

## ¿QUÉ ES MONESOFT?

Monesoft es desde el año 1995, el primer software en castellano creado para la gestión de colecciones numismáticas y filatélicas. Es una potente herramienta con la que podrá mantener al día sus colecciones de monedas, billetes y sellos, todo en un mismo programa, incluyendo fotos de anversos y reversos de las piezas, así como rarezas, dimensiones, historia, etc. Además Monesoft dispone de un complejo sistema de filtros y búsquedas para facilitar la selección y localización de piezas y es también capaz de enlazar con cualquier programa para el control de un escáner, cámara digital, tarjeta capturadora de vídeo, etc para obtener las imágenes de las piezas de su colección, que también podrá obtener si lo desea, de un archivo ya existente en su en disco duro.

Monesoft está diseñado para trabajar bajo entornos Microsoft Windows y funciona en todas sus versiones disponibles hasta el momento: 95, 98, Me, NT, 2k, XP, 2003, Vista, 2008 y 7.

## ¿QUE DATOS QUE SE PUEDEN CATALOGAR CON MONESOFT?

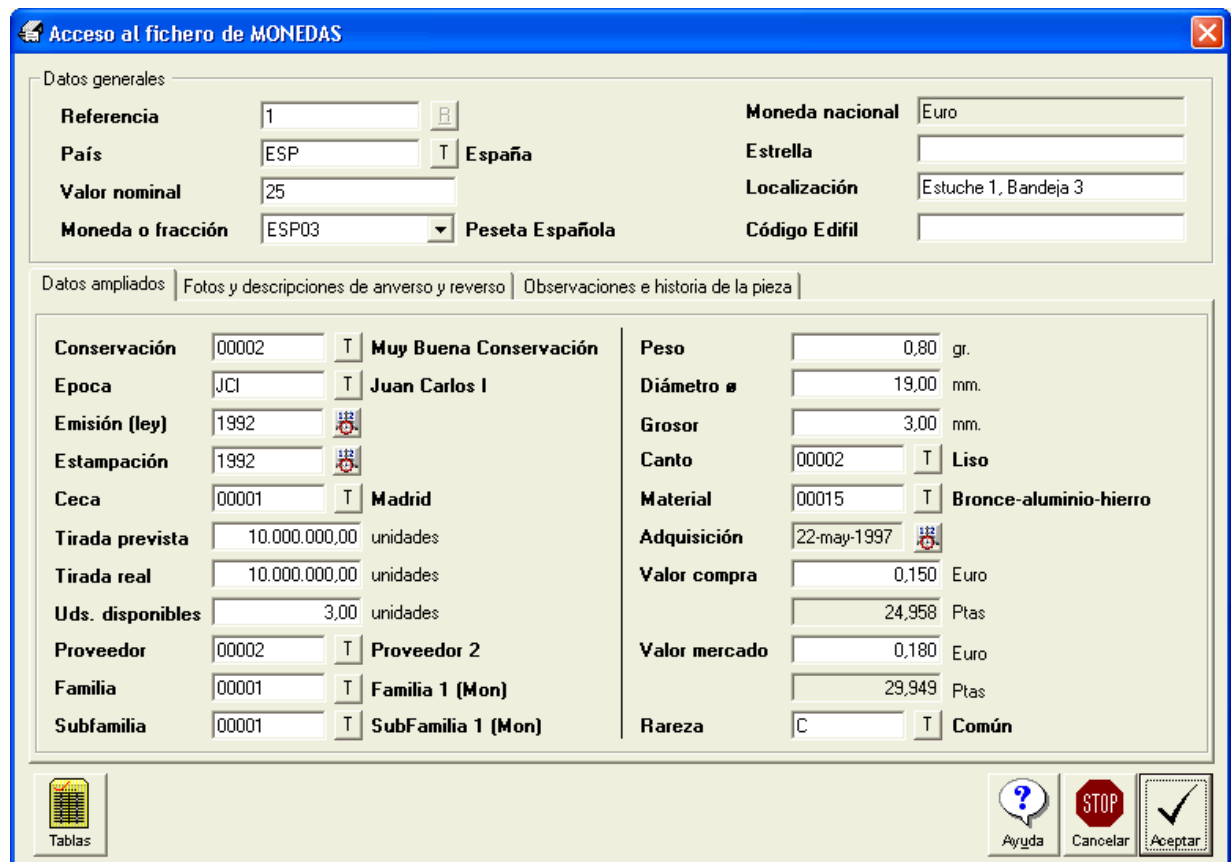
<b>Fichero de Monedas</b>	<b>Fichero de Billetes</b>	<b>Fichero de Sellos</b>
<ul style="list-style-type: none"> <li>• Referencia de la pieza</li> <li>• País de origen</li> <li>• Valor nominal o facial</li> <li>• Moneda o fracción</li> <li>• Estrella</li> <li>• Localización</li> <li>• Código Edifil</li> <li>• Estado de conservación</li> <li>• Época</li> <li>• Fecha de emisión (ley)</li> <li>• Fecha de estampación (acuñación)</li> <li>• Ceca de origen</li> <li>• Tirada prevista</li> <li>• Tirada real</li> <li>• Unidades disponibles</li> <li>• Ensayador</li> <li>• Color</li> <li>• Forma</li> <li>• Proveedor</li> <li>• Familia</li> <li>• Subfamilia</li> <li>• Peso</li> <li>• Diámetro</li> <li>• Grosor</li> <li>• Tipo de canto</li> <li>• Material</li> <li>• Fecha de adquisición</li> <li>• Valor de compra</li> <li>• Valor de mercado</li> <li>• Rareza</li> <li>• Descripción del anverso</li> <li>• Foto del anverso</li> <li>• Descripción del reverso</li> <li>• Foto del reverso</li> <li>• Observaciones generales</li> <li>• Historia de la pieza</li> </ul>	<ul style="list-style-type: none"> <li>• Referencia de la pieza</li> <li>• País de origen</li> <li>• Valor nominal o facial</li> <li>• Moneda o fracción</li> <li>• Número de serie</li> <li>• Localización</li> <li>• Código Edifil</li> <li>• Estado de conservación</li> <li>• Época</li> <li>• Fecha de emisión (ley)</li> <li>• Fecha de estampación (acuñación)</li> <li>• Ceca de origen</li> <li>• Tirada prevista</li> <li>• Tirada real</li> <li>• Unidades disponibles</li> <li>• Ensayador</li> <li>• Dimensiones</li> <li>• Color</li> <li>• Forma</li> <li>• Proveedor</li> <li>• Familia</li> <li>• Subfamilia</li> <li>• Fecha de adquisición</li> <li>• Valor de compra</li> <li>• Valor de mercado</li> <li>• Rareza</li> <li>• Descripción del anverso</li> <li>• Foto del anverso</li> <li>• Descripción del reverso</li> <li>• Foto del reverso</li> <li>• Observaciones generales</li> <li>• Historia de la pieza</li> </ul>	<ul style="list-style-type: none"> <li>• Referencia de la pieza</li> <li>• País de origen</li> <li>• Valor nominal o facial</li> <li>• Moneda o fracción</li> <li>• Código Yvert</li> <li>• Código Edifil</li> <li>• Localización</li> <li>• Estado de conservación</li> <li>• Época</li> <li>• Fecha de emisión (ley)</li> <li>• Fecha de estampación (acuñación)</li> <li>• Ceca de origen</li> <li>• Tirada prevista</li> <li>• Tirada real</li> <li>• Unidades disponibles</li> <li>• Ensayador</li> <li>• Dimensiones</li> <li>• Forma</li> <li>• Proveedor</li> <li>• Familia</li> <li>• Subfamilia</li> <li>• Tipo de papel</li> <li>• Tipo de cancelación</li> <li>• Tipo de perforación y dentado</li> <li>• Tipo de impresión</li> <li>• Color</li> <li>• Tema</li> <li>• Fecha de adquisición</li> <li>• Valor de compra</li> <li>• Valor de mercado</li> <li>• Rareza</li> <li>• Descripción</li> <li>• Foto</li> <li>• Observaciones generales</li> <li>• Historia de la pieza</li> </ul>

## ASPECTO DEL SOFTWARE

A continuación se muestran algunas capturas de las ventanas más significativas de Monesoft:



Captura de la ventana de acceso a los datos.



Captura de la ventana de altas/modificaciones de datos de monedas.

## **PRINCIPALES CARACTERÍSTICAS DEL PROGRAMA**

A continuación se enumeran algunas de las principales características de Monesoft. Si desea una lista más amplia y detallada, puede consultar nuestro web o contactar directamente con su distribuidor.

- Gracias a su sistema multi-catálogo, podrá mantener todos los catálogos diferentes que desee de forma independiente, lo que le permitirá además compartir los datos de sus piezas cómodamente a través de Internet con otros coleccionistas.
- Posibilidad de crear y restaurar copias de seguridad.
- Catalogador de MONEDAS, BILLETES y SELLOS todo dentro del mismo programa.
- Manual de usuario totalmente en castellano.
- Automatización de la introducción de los datos más comunes a través de tablas predefinibles (no tendrá que escribir las cecas, estados de conservación, rarezas, tipos de papel, materiales, etc, para cada pieza).
- Posibilidad de incluir fotos de las piezas en los catálogos. Estas pueden provenir de un archivo en disco, un escáner, cámara digital, tarjeta capturadora de video o cualquier otra fuente de entrada de imagen. Además, Monesoft puede Enlazar con cualquier software para gestionar el escáner, cámara digital, etc.
- Soporte para los formatos gráficos más utilizados: BMP, GIF y JPG.
- Protección de los catálogos con clave de acceso.
- Cientos de combinaciones de selección y ordenación de los datos.
- Tasación de piezas en dos divisas configurables simultáneamente (por ejemplo € y Peseta, € y US\$, etc).
- Revalorización selectiva de las piezas para actualizar cómodamente el valor de sus colecciones con el paso del tiempo.
- Posibilidad de cambiar y actualizar las divisas de tasación de las piezas en cualquier momento.
- Valoración instantánea de las piezas del catálogo o de una parte de ellas en las dos divisas configurables.
- Alta capacidad de almacenamiento de fichas en cada catálogo (limitado únicamente por las características técnicas de su ordenador).
- Posibilidad de exportar los listados a archivos en formato Word, Excel, HTML, Lotus, archivo de texto, etc.
- Comprobación automática de actualizaciones a través de Internet.
- Etc

## **REQUISITOS TÉCNICOS**

<b>Característica</b>	<b>Mínimo para funcionar</b>	<b>Recomendado</b>
Procesador	Pentium 90	Pentium II 500 o superior
Memoria RAM	Microsoft Windows 95/98/Me: 24 Mb Microsoft Windows NT/2k/XP/2003/Vista/2008/7: 32 Mb	Microsoft Windows 95/98/Me: 128 Mb o más Microsoft Windows NT/2k/XP/2003/Vista/2008/7: 256 Mb o más
Disco duro	15Mb	40Mb o más
Tarjeta gráfica	VGA 800x600 256 colores	Super VGA 800x600 16 bits de color o superior
Sistema Operativo	Microsoft Windows 95 o superior Microsoft Windows NT 3.51 o superior	Microsoft Windows 98 SE o superior Microsoft Windows 2000 o XP Professional o superior
Multimedia	No es necesario nada	Es recomendable aunque no necesario disponer de escáner o cámara digital para introducir fotos de las piezas

**CONSULTE NUESTRA WEB PARA ACCEDER A LAS TARIFAS ACTUALIZADAS**

## **DISTRIBUIDOR OFICIAL**

 **JM Software**  
Apartado de correos 236  
40080, Segovia - España

Tel. / FAX: (+34) 914 784 110  
e-mail: comercial@jm-soft.com  
Web: <http://www.jm-soft.com>